

# 給排水管更生工事



水栓の奥はこんなに汚れています。  
竣工から数年経つとVLP管の継手ねじ部や管切断端面にさびが発生します。これを放置すると腐食が進行し、赤水吐や、水量低下の原因となり、最悪の場合は漏水事故につながります。



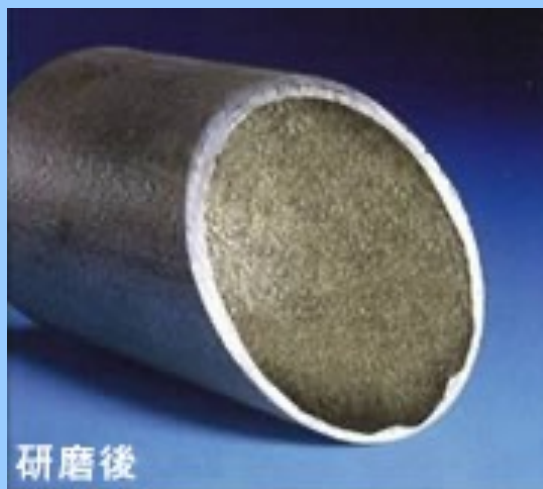
管内を研磨し、さびを除去します。  
スーパードライ圧縮空気です管内を乾燥させ、研磨剤を高速で流すことによって、さびや付着物を確実に除去します。



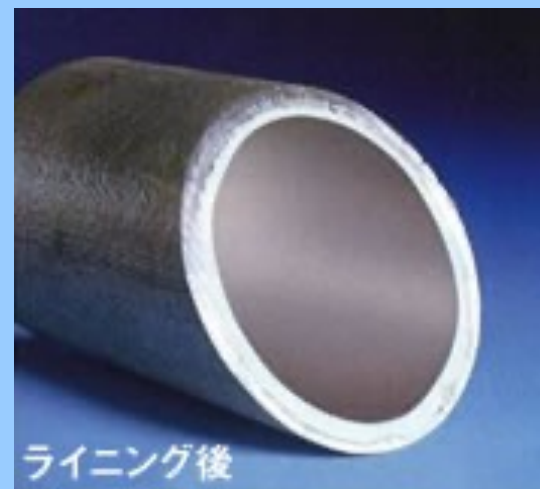
錆の再発を防ぐためのライニングを施します。  
安全無害で無臭の高品質エポキシ樹脂塗料のライニングによって、塗膜を形成し、管内を新管同様にみえさせます。



高圧ジェット水で洗浄して管内のヘドロやさびを除去し、ドライ圧縮空気によって乾燥させます。



ライニング効果を高めるために、排水管内を研磨し表面を滑らかにします。



耐久性に優れた塗料（ガラスフレーク入りビニルエステル樹脂）でライニングをします。